



NY MARK- OG LANDSKABSSTRUKTUR

– DIALOG MELLEM LANDMAND OG KOMMUNE

Katrine Kracht
Planter & Miljø

Koldkærgård
d. 25. nov. 2015

BAGGRUND

- Mark- og matrikelstruktur i dag stammer fra perioden, hvor gårdene blev udflyttet fra landsbyerne for mere end 150 år siden



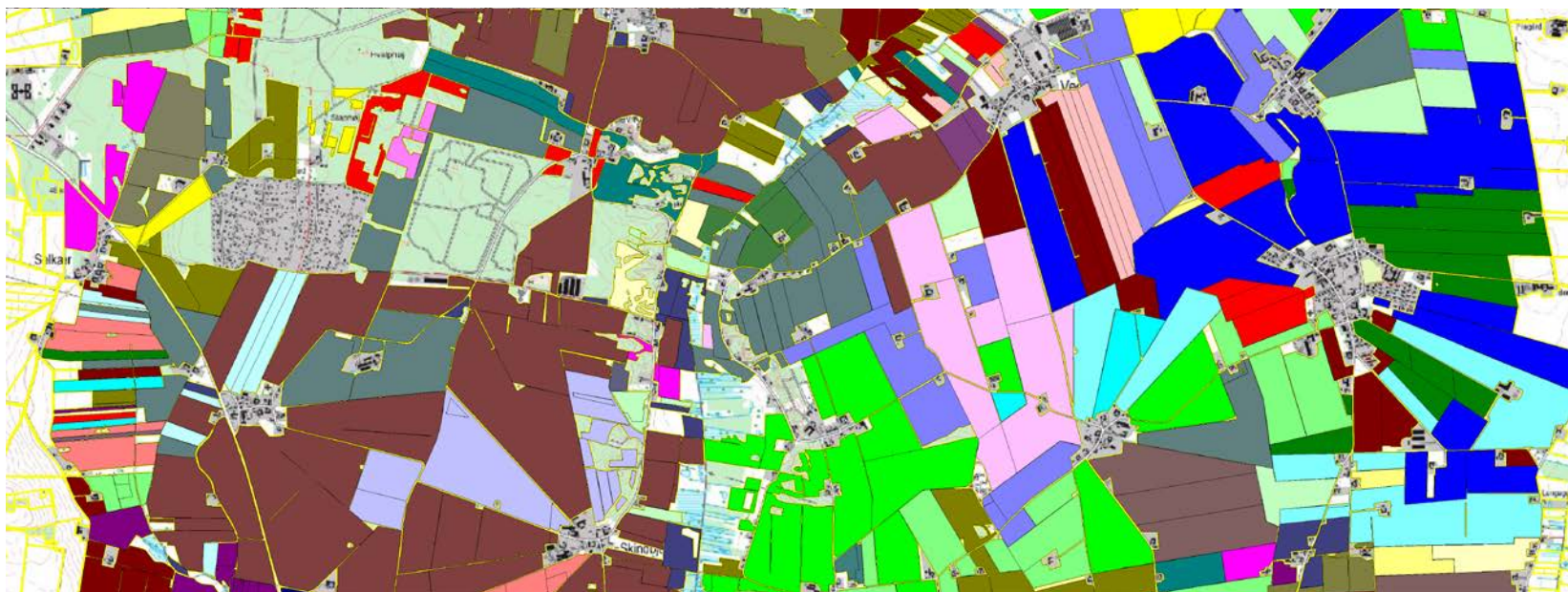
Høje Målebordsblade, 1842-1899



Orthofoto med markstruktur, 2015

BAGGRUND

- Fra 1950-erne er det gennemsnitlige jordtiliggende på 50 ha øget til mere end 500 ha tilhørende virksomhedslandbrugene i dag



”Kludetæppe af marker”, 2015, 5x10 km område – ca. 70 ejere

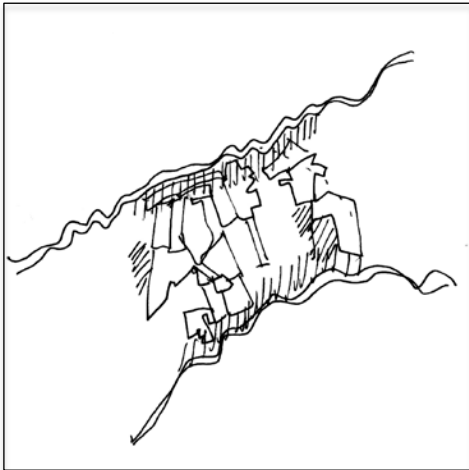
FORMÅL

Fokus på ny mark- og landskabsstruktur for:

- At kunne give bedriftsejerne idéer til forbedret mark- og landskabsdrift
- At kunne komme med indspil til nye måder at indrette landskabet på (det åbne lands planlægning og prioritering) med udgangspunkt i bedriften

METODE

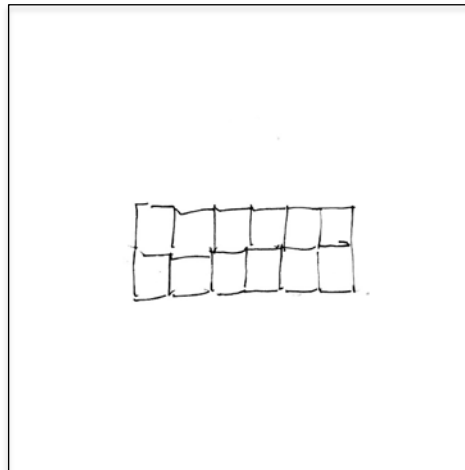
NY MARK- OG LANDSKABSSTRUKTUR



TRIN 1

Registrering

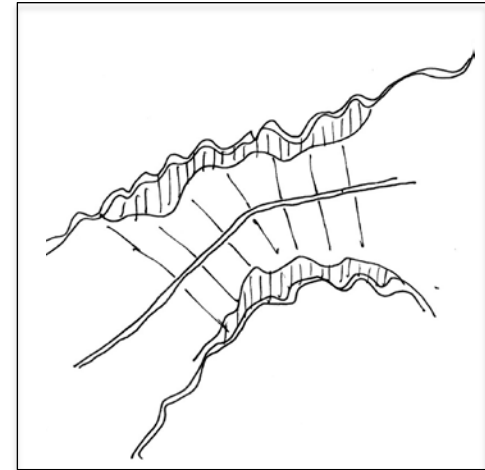
- Produktion i området
- Eksisterende forhold



TRIN 2

Dyrkning

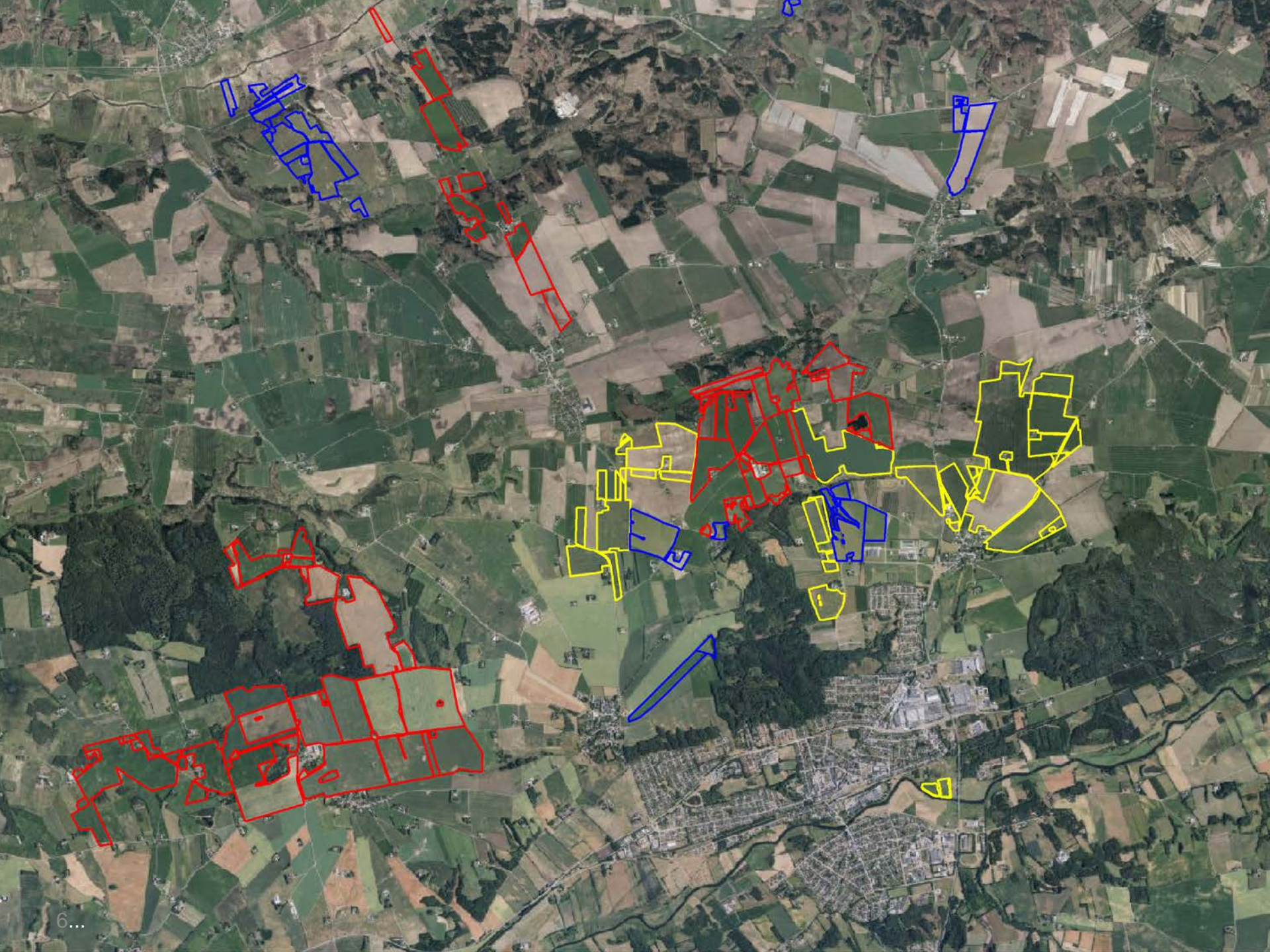
- Optimal markstruktur



TRIN 3

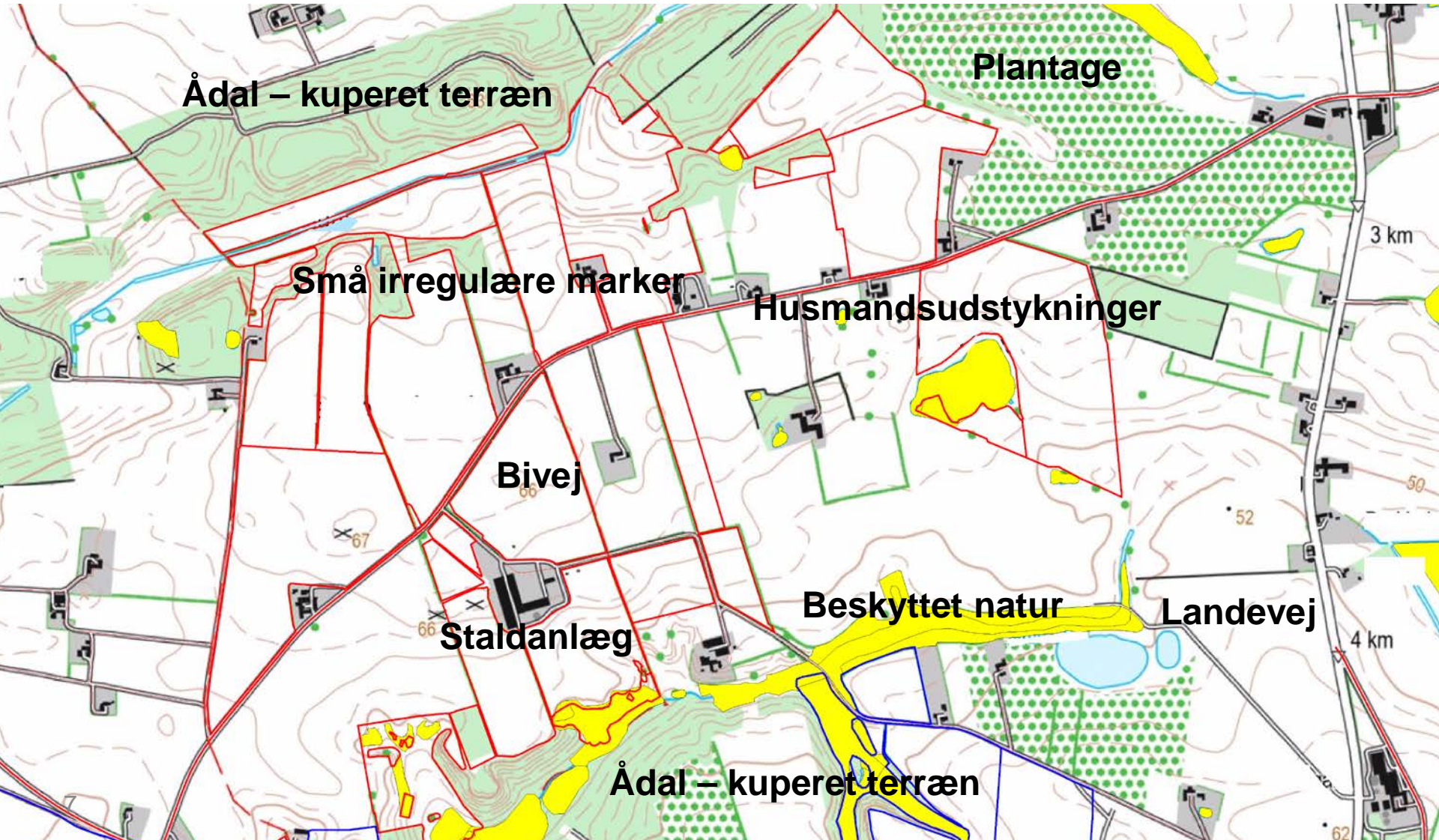
Tilpasning

- Tilpasset mark- og landskabsstruktur



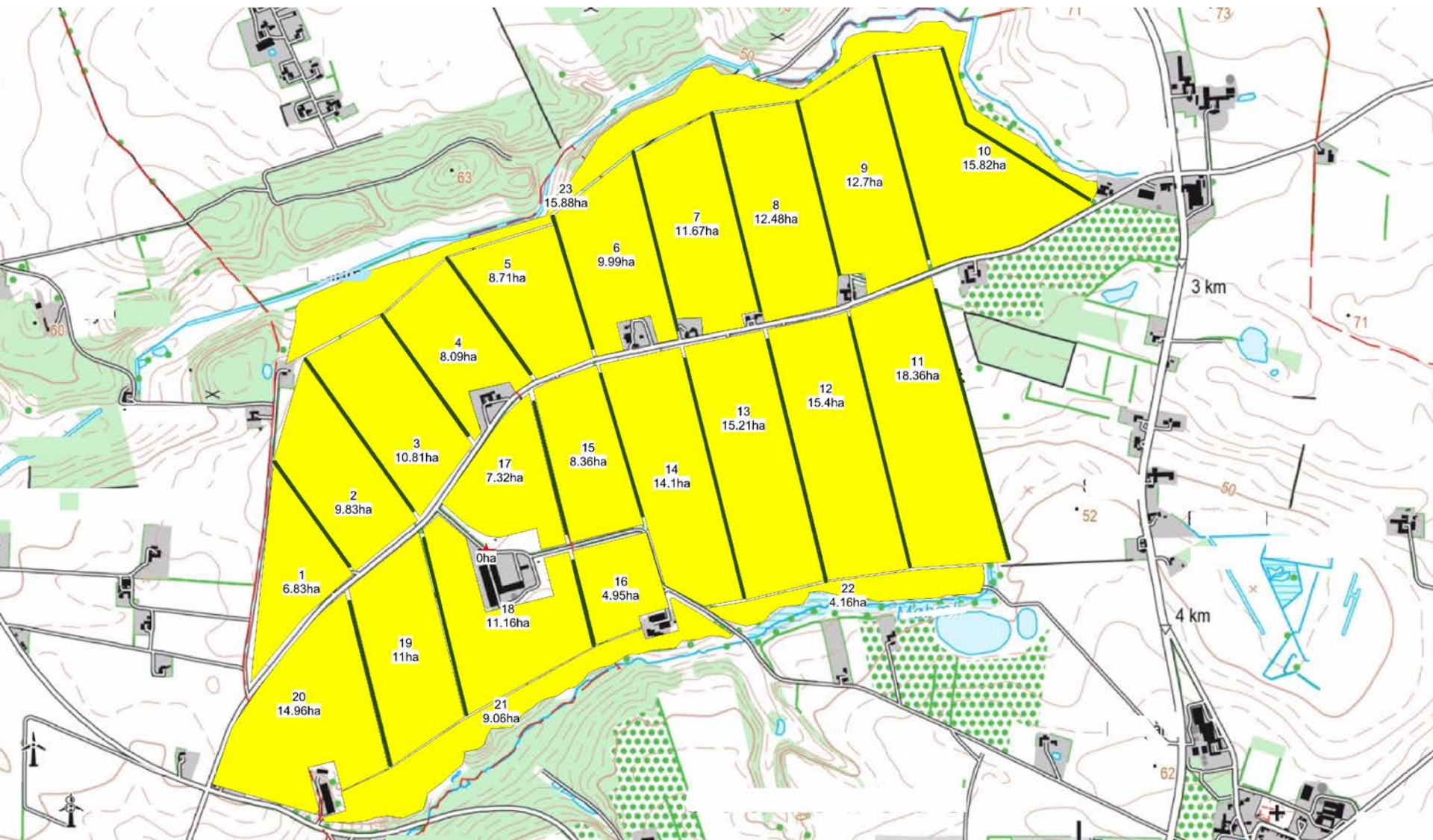
EKSEMPEL - ØKOLOGISK KVÆGBEDRIFT

NUVÆRENDE SITUATION – INDRE SÆDSKIFTE



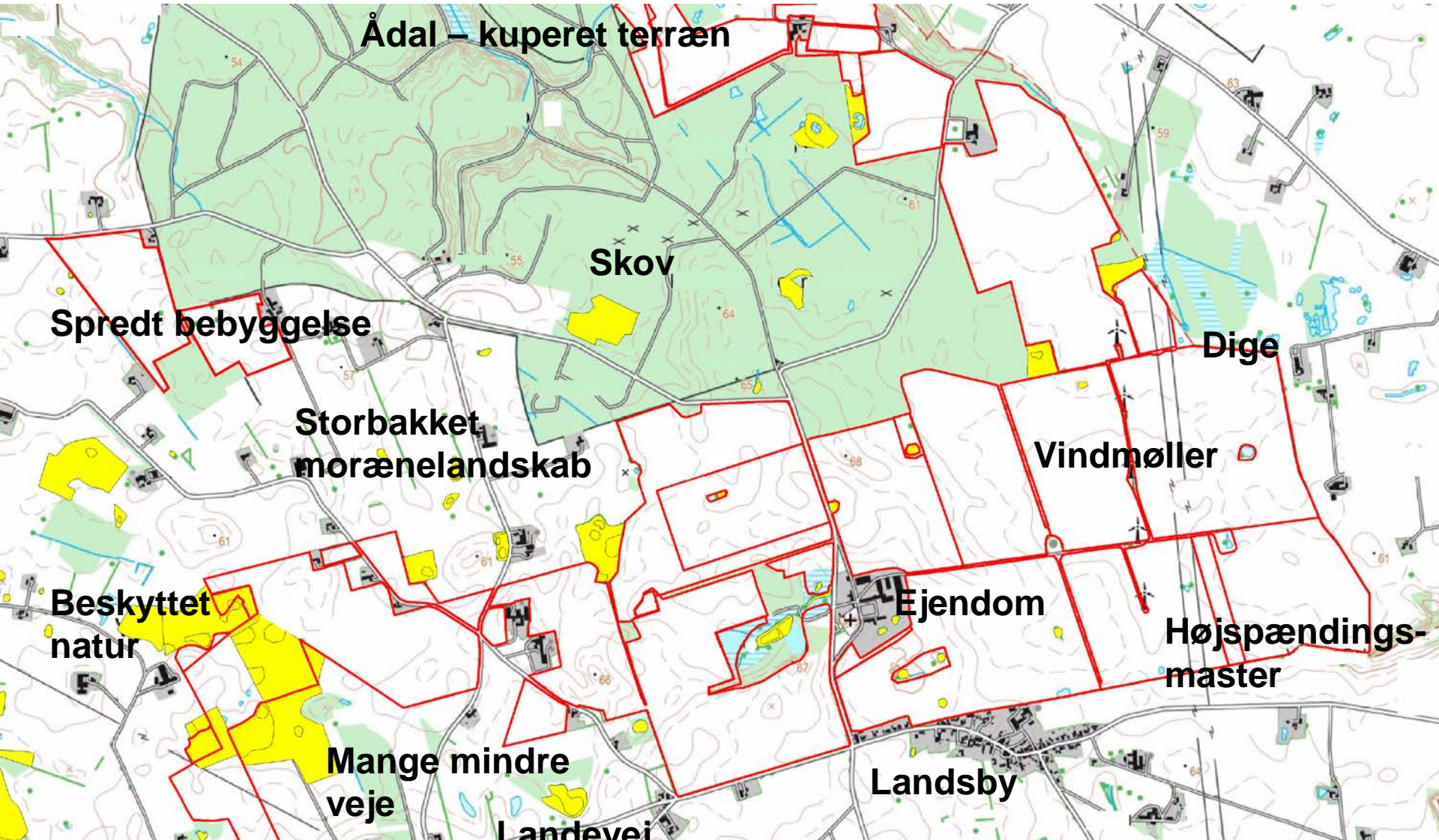
EKSEMPEL - ØKOLOGISK KVÆGBEDRIFT

FREMTIDIGE MULIGHEDER – SCENARIO – INDRE SÆDSKIFTE



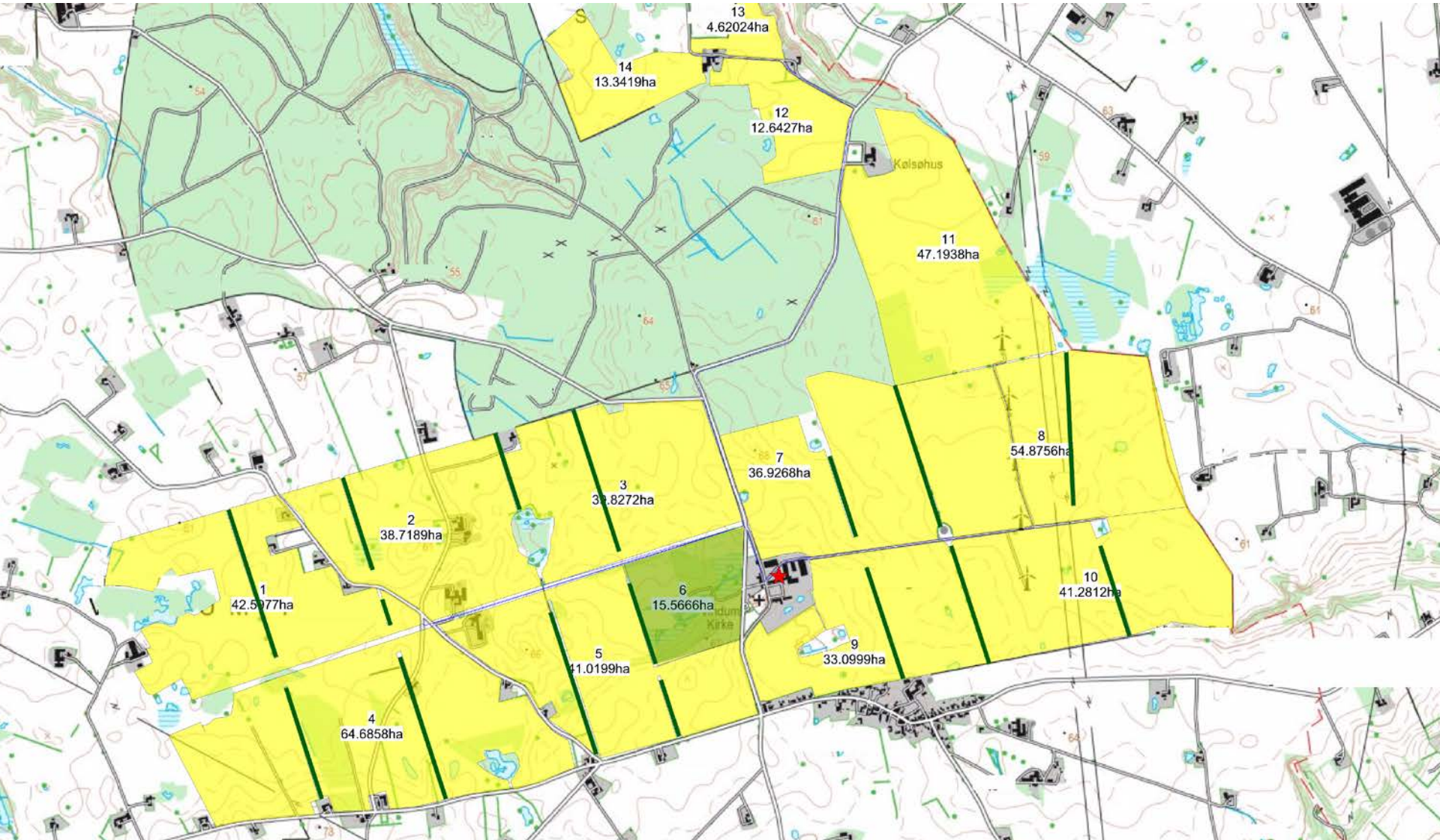
EKSEMPEL - PLANTEAVLSBEDRIFT

NUVÆRENDE SITUATION



EKSEMPEL - PLANTEAVLSBEDRIFT

FREMTIDIGE MULIGHEDER - SCENARIE

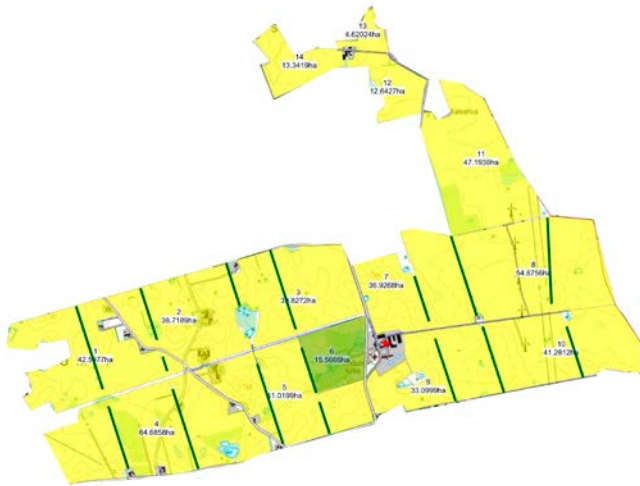


HVAD FÅR LANDMANDEN UD AF DET?

- Forbedret struktur – mere rationel drift

HVAD FÅR LANDMANDEN UD AF DET?

- Forbedret struktur – mere rationel drift
- Forbedrede udviklings- og afviklingsmuligheder



Model 1



Model 2

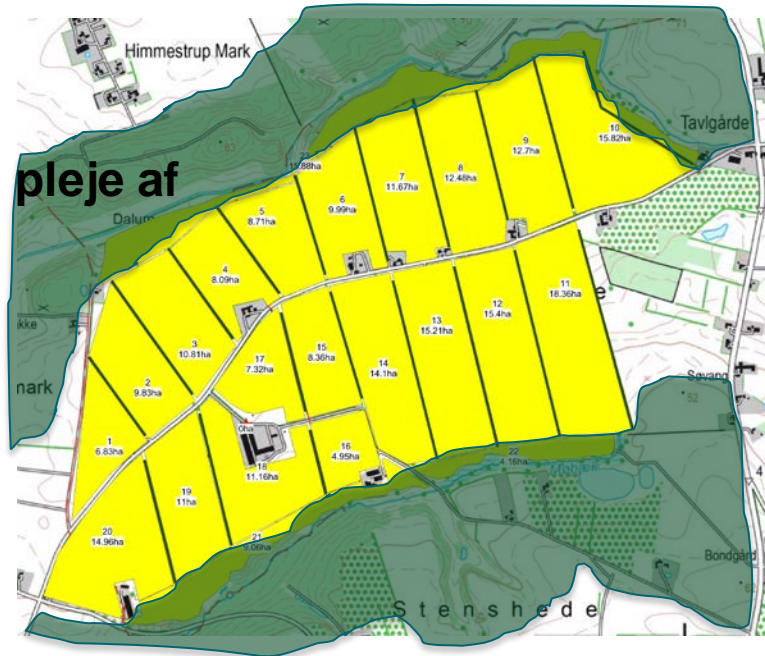


Model 3

HVAD FÅR LANDMANDEN UD AF DET?

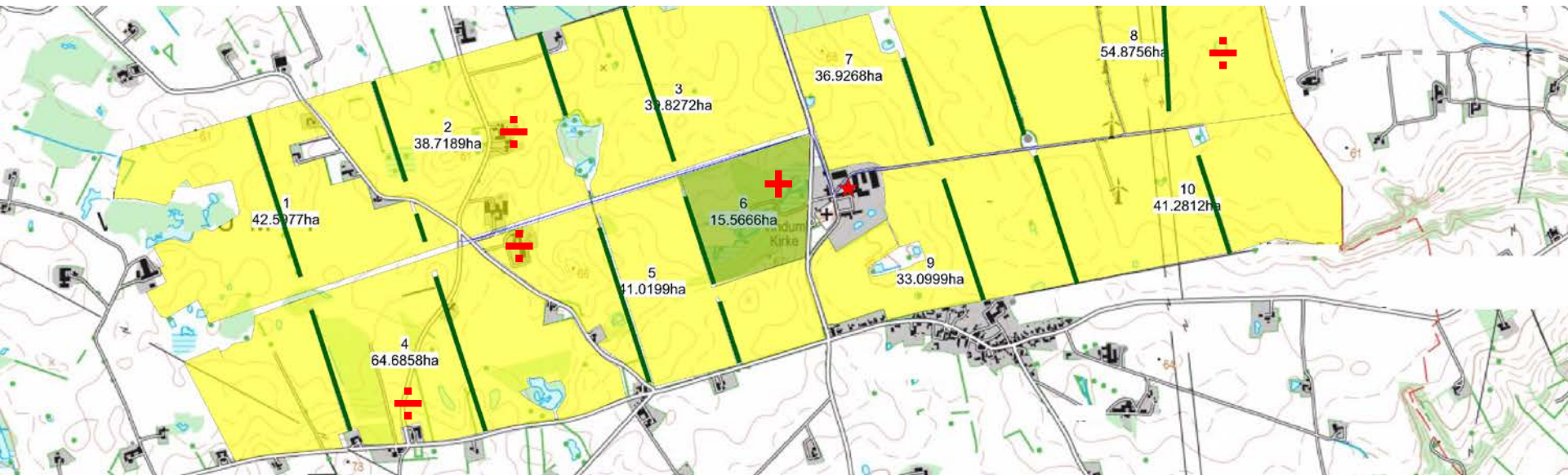
- Forbedret struktur – mere rationel drift
- Forbedrede udviklings- og afviklingsmuligheder
- Dialog med forskellige interessenter – hvad kan man opnå sammen?

Fx fælles afgræsning og pleje af naturområder



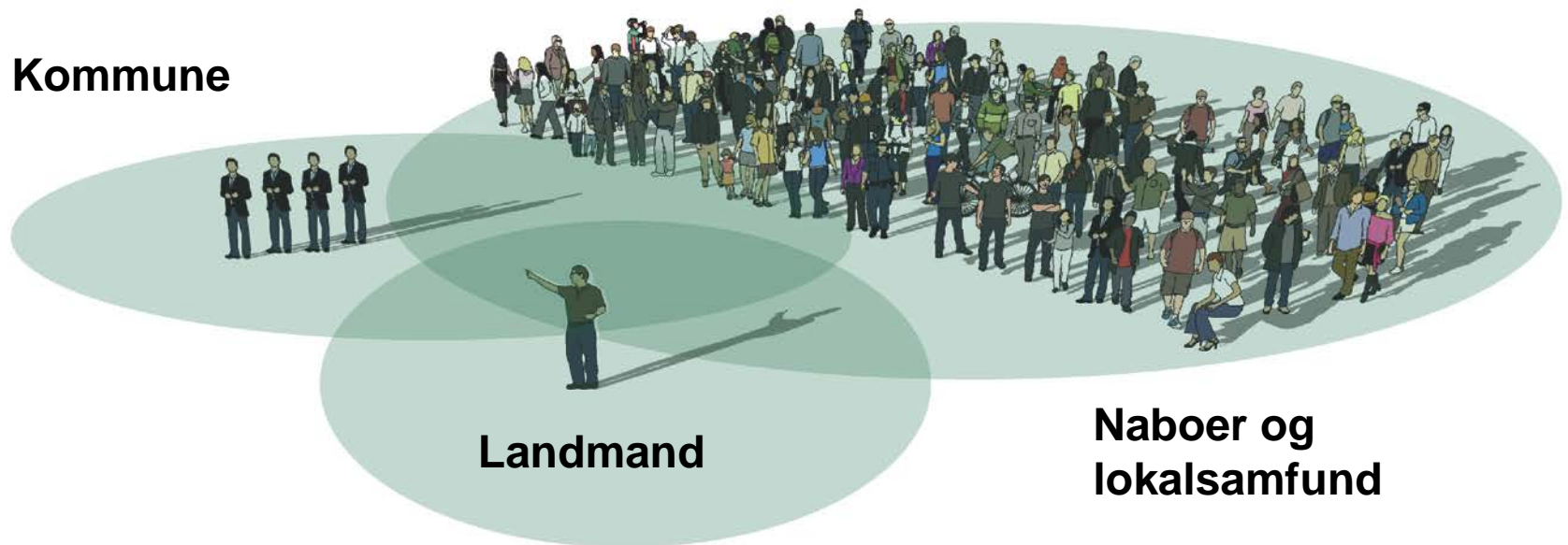
HVAD FÅR LANDMANDEN UD AF DET?

- Forbedret struktur – mere rationel drift
- Forbedrede udviklings- og afviklingsmuligheder
- Dialog med forskellige interessenter – hvad kan man opnå sammen?
- Mulighed for at få indflydelse på den planlægning som foregår på bedriftens arealer



MULIGHEDER NU?

- En hensigtsmæssig udvikling kræver god planlægning og en rigtig start
- God kontakt til naboer og kommune – overblik, etaper



TENDENSER



Hos flere kommuner:

- Planlægning med udgangspunkt i bedriften
- Fra myndighed til sparringspartner
- Dialogmøder med kommunen – på forkant

Collective Impact, Realdania

- Arbejdsgruppe med fokus på multifunktionel jordfordeling
- Udgangspunkt i NLKs anbefalinger